

# BOXMOBIL OS7000

Store grande surface autoportant

OS7000



	min. 210cm max. 662cm		min. 300cm max. 700cm
---	--------------------------	---	--------------------------

	5° - 35°		~300cm
---	----------	---	--------

## Description

Le store d'ombrage autonome est composé de deux stores caissons TENDABOX BX3000 fixés sur un cadre et montants en acier. Les montants en acier se trouvant à l'extérieur sont soutenus par des socles en béton ou des douilles de sol à sceller, de manière à ce que le store puisse être installé de manière autonome. Les deux stores caissons peuvent être rentrés ou déployés individuellement ou en même temps. Caisson monobloc en forme de U, dimensions 179 x 145 mm (à partir de 500 cm de largeur, caisson renforcé à l'intérieur, dimensions 179 x 145 mm), en profilé d'aluminium extrudé servant d'élément porteur de la construction avec une rainure sur l'extrémité supérieure du profil pour l'insertion du joint brosse. Cache latéral servant de fermeture du caisson logeant le tube d'enroulement pour la toile de  $\varnothing$  78 ou  $\varnothing$  85 mm en acier galvanisé sendzimir ainsi que la fixation des bras articulés. Bride de fixation (sur cache latéral) avec patte d'accrochage. Bride de fixation, cache latéral et console en fonte d'aluminium. La rétraction et le déploiement s'effectuent manuellement à l'aide d'un engrenage hypoïde avec butée de fin de course intégrée, embout de manivelle de marche à vide et démultiplication 4,5:1. Utilisation de l'engrenage hypoïde au moyen d'une tige de manivelle amovible en métal thermolaqué blanc, gris ou marron avec crochet et poignée en plastique jusqu'à 600 cm de largeur totale (bras articulé S534) ou à partir de 600 cm de largeur totale avec entraînement motorisé (bras articulé BX330). Barre de charge en aluminium extrudé arrondie (dimensions 98 x 131 mm) ou carrée (dimensions 98 x 131 mm) avec embouts latéraux respectifs et adaptés en plastique. Bras articulés avec angle négatif en profilé d'aluminium extrudé et pièces de précision en alliage d'aluminium, ressorts de traction intérieurs, câble double en acier inoxydable et protection des câbles sur l'articulation centrale. Réglage de l'angle d'inclinaison aisé et en continu de 5 à 35° par une vis à tête six pans dans la bride de fixation.

Tous les profilés en aluminium sont généralement chromatisés. Les profilés en aluminium et les pièces moulées en fonte d'aluminium sont thermolaqués en qualité façade. Toutes les vis apparentes sont en inox. Le store avec une toile acrylique teintée dans la masse (groupe de prix 1), avec durabilité des coloris, protection UV élevée, résistance à la déchirure, hydrofuge et anti salissures, issue de la Collection

### Option:

Tôle en aluminium extrudé pour la protection visuelle du tube d'enroulement.

### Volant-Plus

Le pare-soleil Volant-Plus est une barre de charge avec tube d'enroulement, toile et barre de chute. La toile peut être abaissée à l'aide d'une manivelle et d'un treuil.

### Commande électrique

Avec moteur électronique: moteur tubulaire, 230 VAC, 50 Hz ou 120 VAC, 60 Hz (spécifique selon le pays) avec frein électromécanique et fin-de-course électronique. Protection thermique, indice de protection IP54 (éclaboussures d'eau), avec câble de raccordement de 50 - 150 cm.

Avec moteur électronique ondes radio: moteur tubulaire, 230 VAC, 50 Hz ou 120 VAC, 60 Hz (spécifique selon le pays) avec frein électromécanique et fin-de-course électronique. Récepteur radio intégré, protection thermique, indice de protection IP54 (éclaboussures d'eau), avec câble de raccordement de 50 - 150 cm.

### Toile de store/technique de confection

Toiles de stores en matière polyester, acrylique, etc, avec différentes techniques de confection comme collage, fils TENARA, etc.

## FOURNI COMME SUIT

Store complètement assemblé, (montants pas encore montés). Avec toile montée.

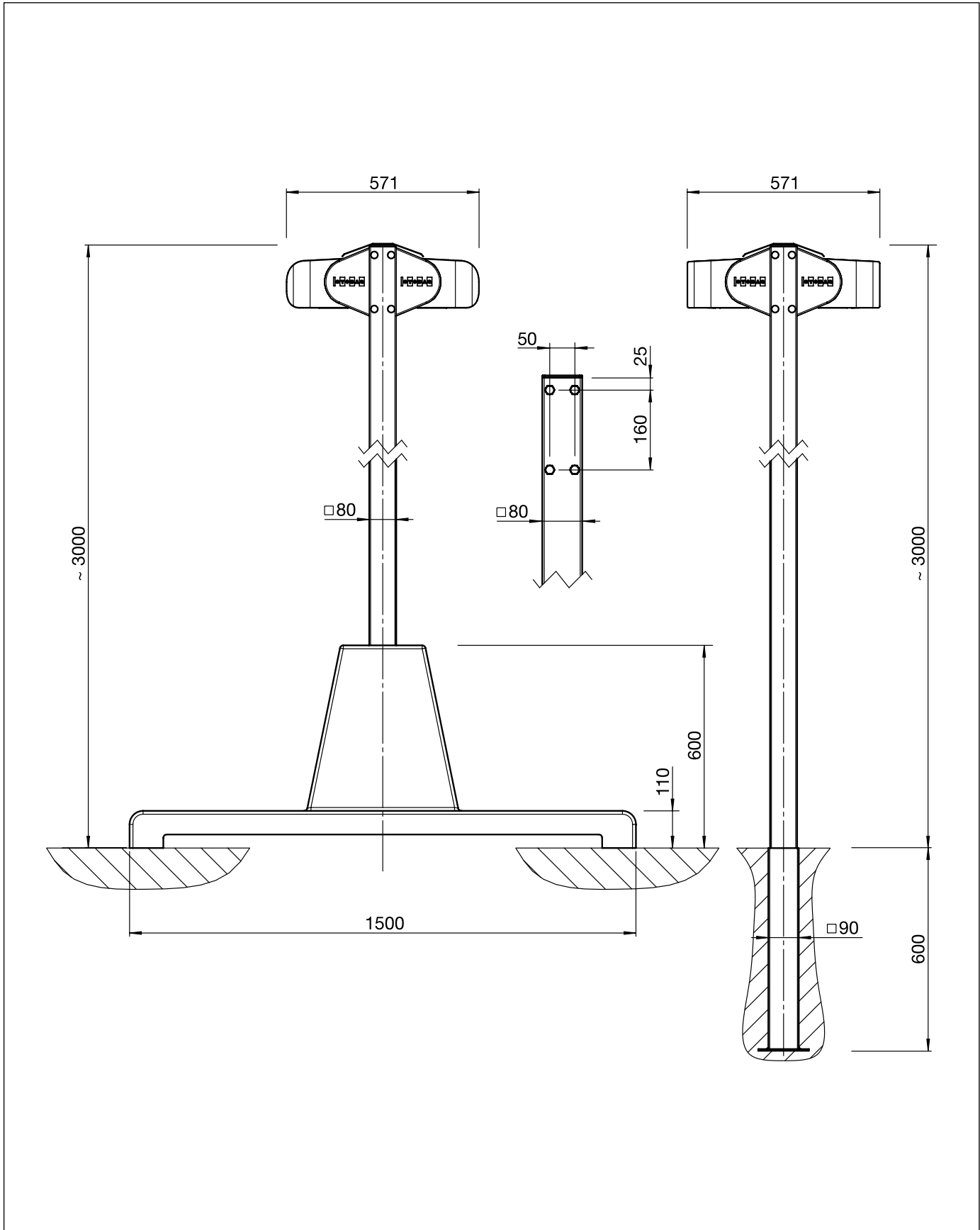
L'assortiment de montants avec socle en béton ou douille de sol est livré en vrac.

# BOXMOBIL OS7000

Store grande surface autoportant

OS7000

Version avec socle en béton et douilles de sol

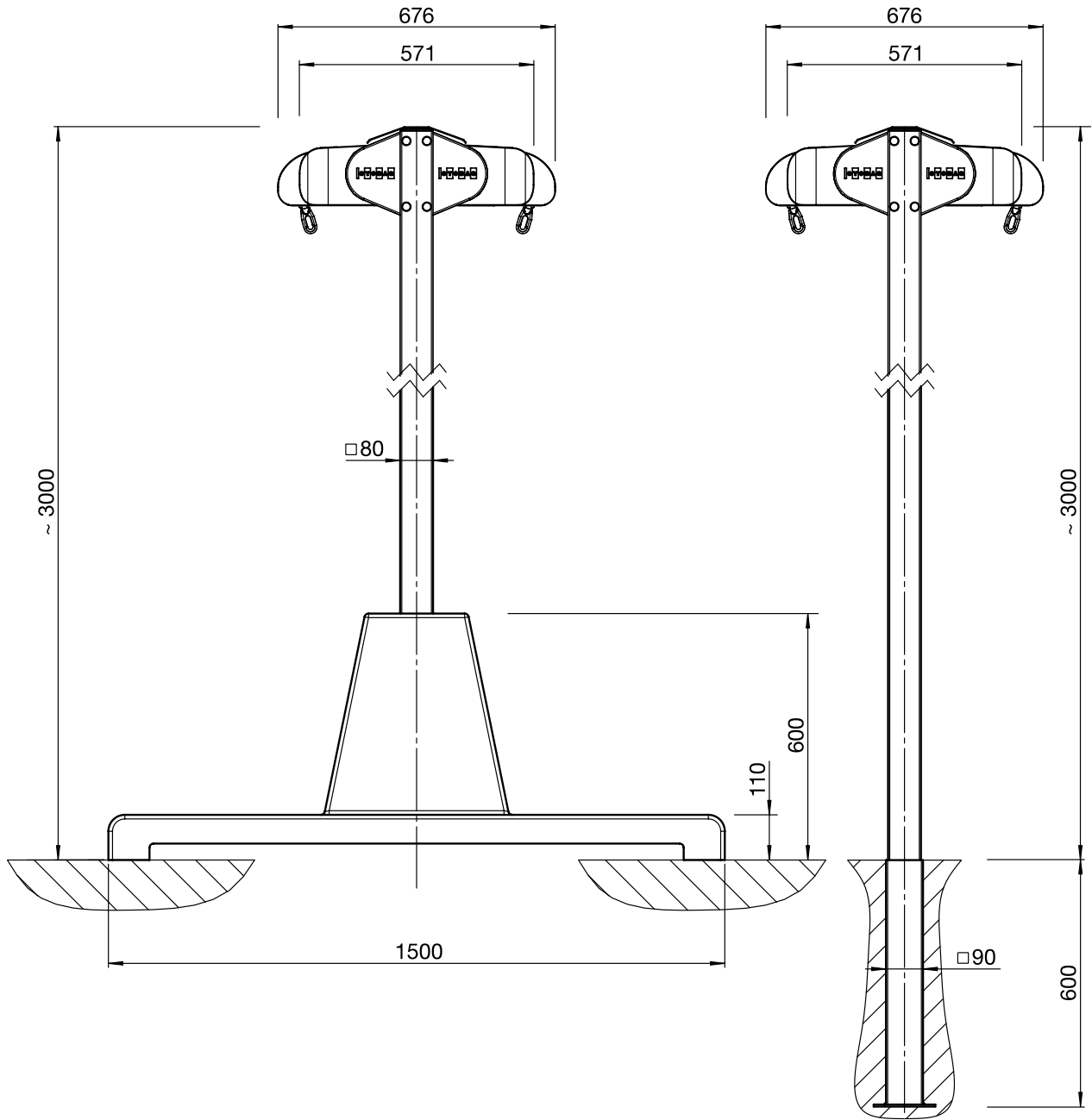


# BOXMOBIL OS7000

Store grande surface autoportant

OS7000 / BX360

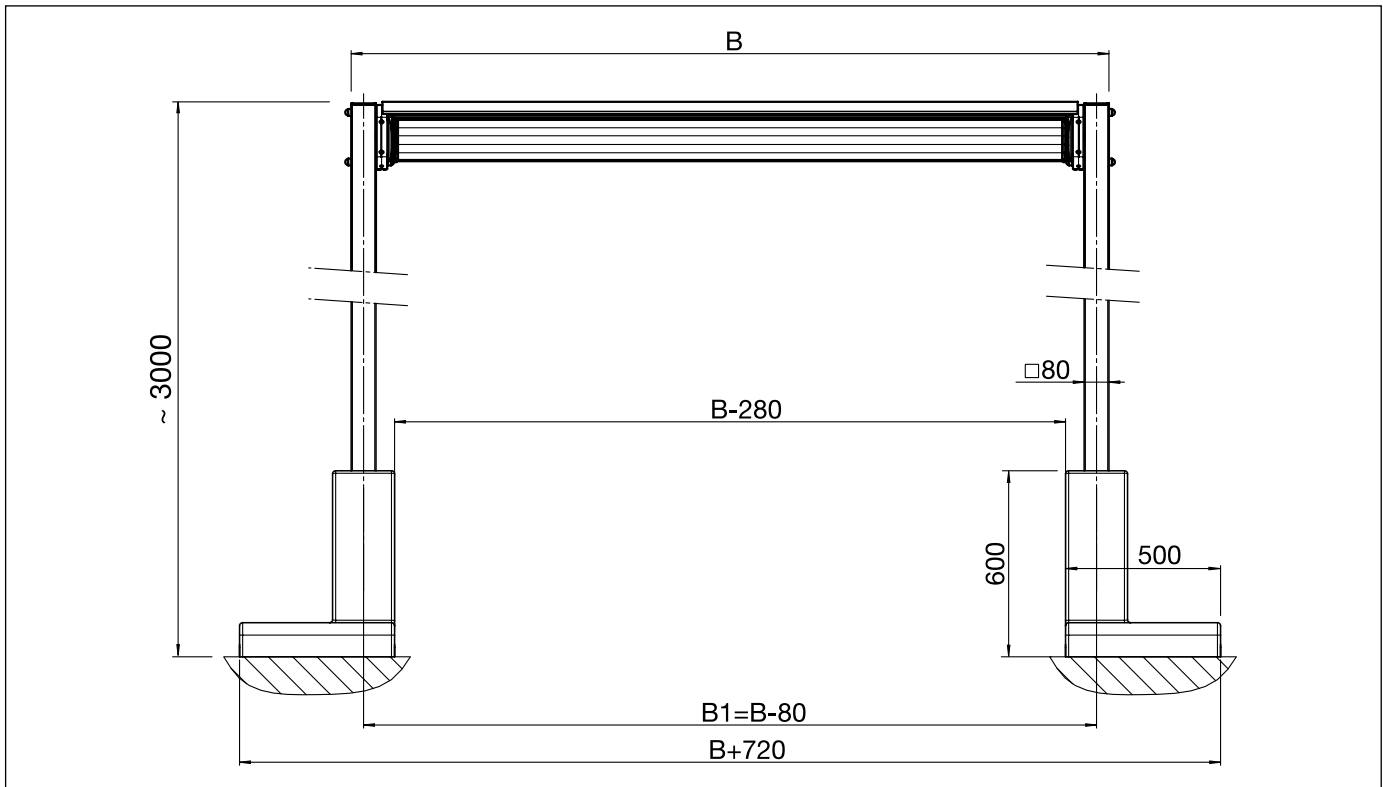
Version avec VOLANT-PLUS



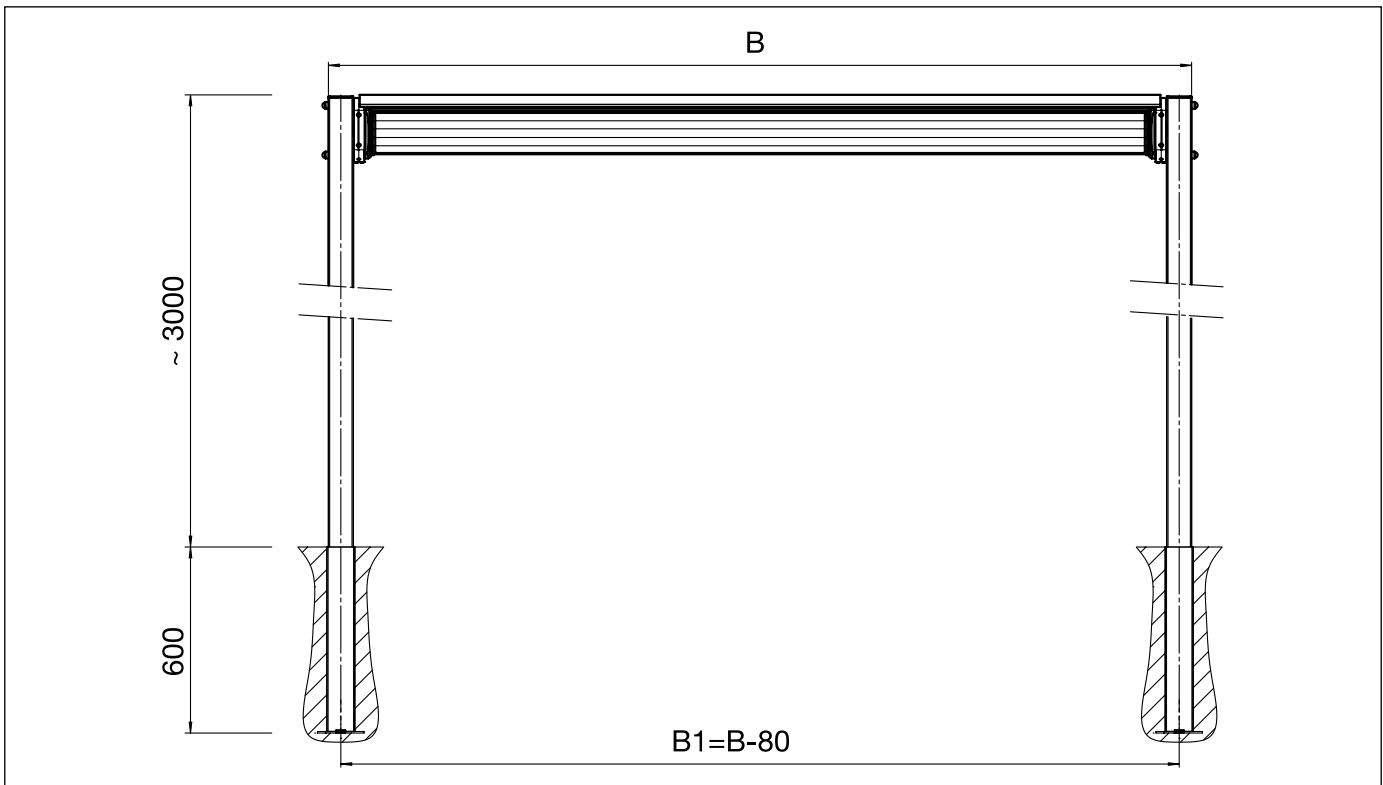
# BOXMOBIL OS7000

Store grande surface autoportant

## Plan de montage avec socle en béton



## Plan de montage avec douilles de sol



B = Largeur totale