



SELECT-BETA S8180

Store à bras articulés avec tube porteur et deuxième angle d'inclinaison

S8180



min. 250 cm
max. 600 cm



min. 235 cm
max. 310 cm



0° – 60° (arrière)
30° (avant, pas réglable)

Largeur minimale avec une certaine avancée

Avancée	Largeur min.	Largeur max.
235cm	250	150
265cm	275	180
285cm	300	200
310cm	325	225

Description

Store à bras articulés avec tirage par manivelle. Entoilage avec tissu. Sortie et rentrée du store par manivelle amovible et treuil planétaire avec démultiplication 4,5 :1 et fin-de-course intégré, anneau de friction et bouchon à moyeu rétractable de 8 dents pour le réglage fin de la tension de la toile. Tube d'enroulement en acier zingué avec gorge pour la fixation de la toile. Tube porteur triangulaire en acier sur toute la largeur, traité contre la corrosion et thermolaqué par poudre pour la réception des supports de bras, crapaudines, consoles, paliers treuil et côté opposé. Les deux barres de chute sont en profilé d'aluminium extrudé multichambres dont celle de devant avec nez pour goutte d'eau. Prévu pour la réception de la toile et du volant, avec gorge de fixation pour la réception des bras articulés, avec embouts latéraux. La barre de charge arrière a aussi une gorge pour la réception des bras articulés et des embouts latéraux avec guidage. Bras doubles articulés avec profilés en aluminium extrudé et articulations de précision en aluminium injecté. Ressorts de tension intégrés et câbles doubles en inox avec protection des câbles sur l'articulation médiane. Liaison des bras avec vis de réglage pièce de réception pour la barre de charge arrière. Supports de bras en fonte d'aluminium injectée avec sécurité contre l'élévation des bras par le vent intégrée. Réglage de la chute au moyen d'une vis imbus de l'horizontale à max. 60°. Pour la stabilisation des bras

arrières, un arrêt réglable est monté sur les supports de bras. Consoles de fixation de montage en fonte d'aluminium injectée pour un montage en façade ou sous dalle (en option : consoles pour chevrons).

Manivelle thermolaquée de couleur standard, avec crochet et poignée en plastique.

Option moteur: moteur tubulaire 230V/50Hz avec frein à friction et arrêt électronique, protection thermique. Classe de protection IP54 (éclaboussures d'eau), avec câble de raccordement de 50-150cm à 4 fils.

FOURNI COMME SUIT

Store complètement assemblé, toile montée.



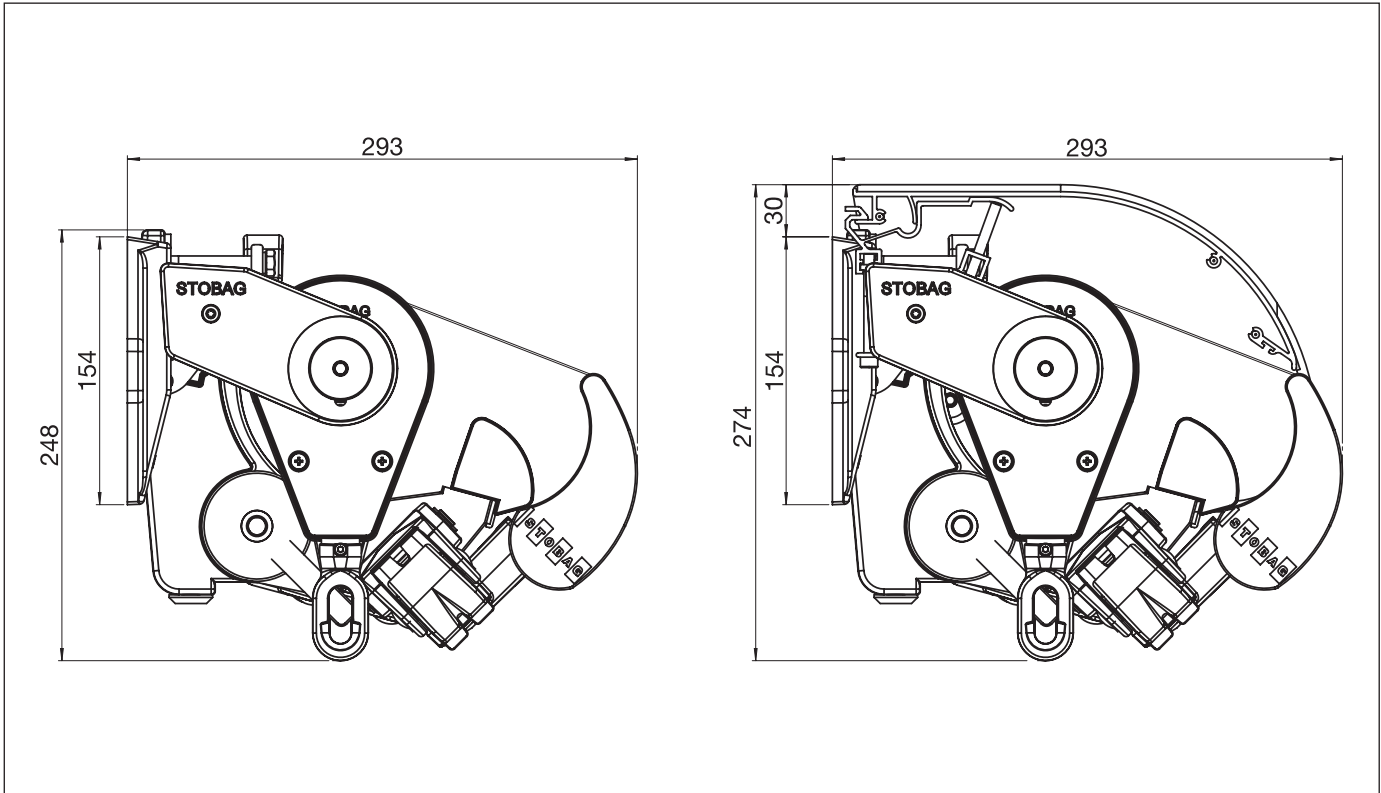


SELECT-BETA S8180

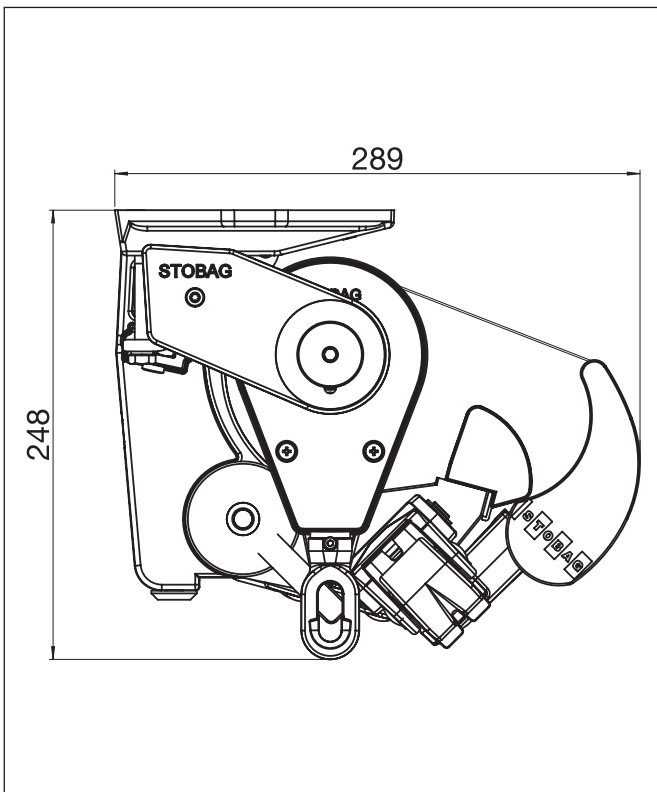
Store à bras articulés avec tube porteur et deuxième angle d'inclinaison

S8180

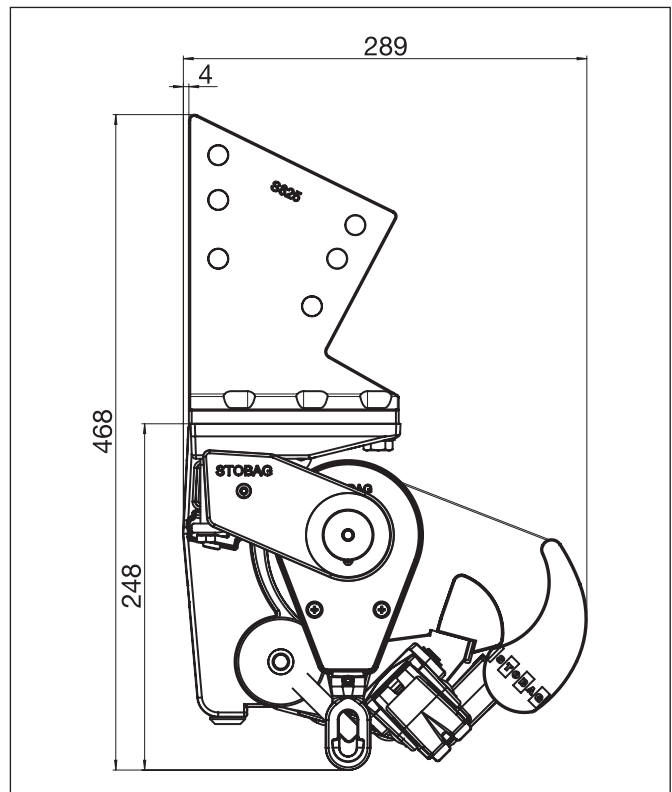
Montage en façade



Montage sous dalle



Montage sur chevrons



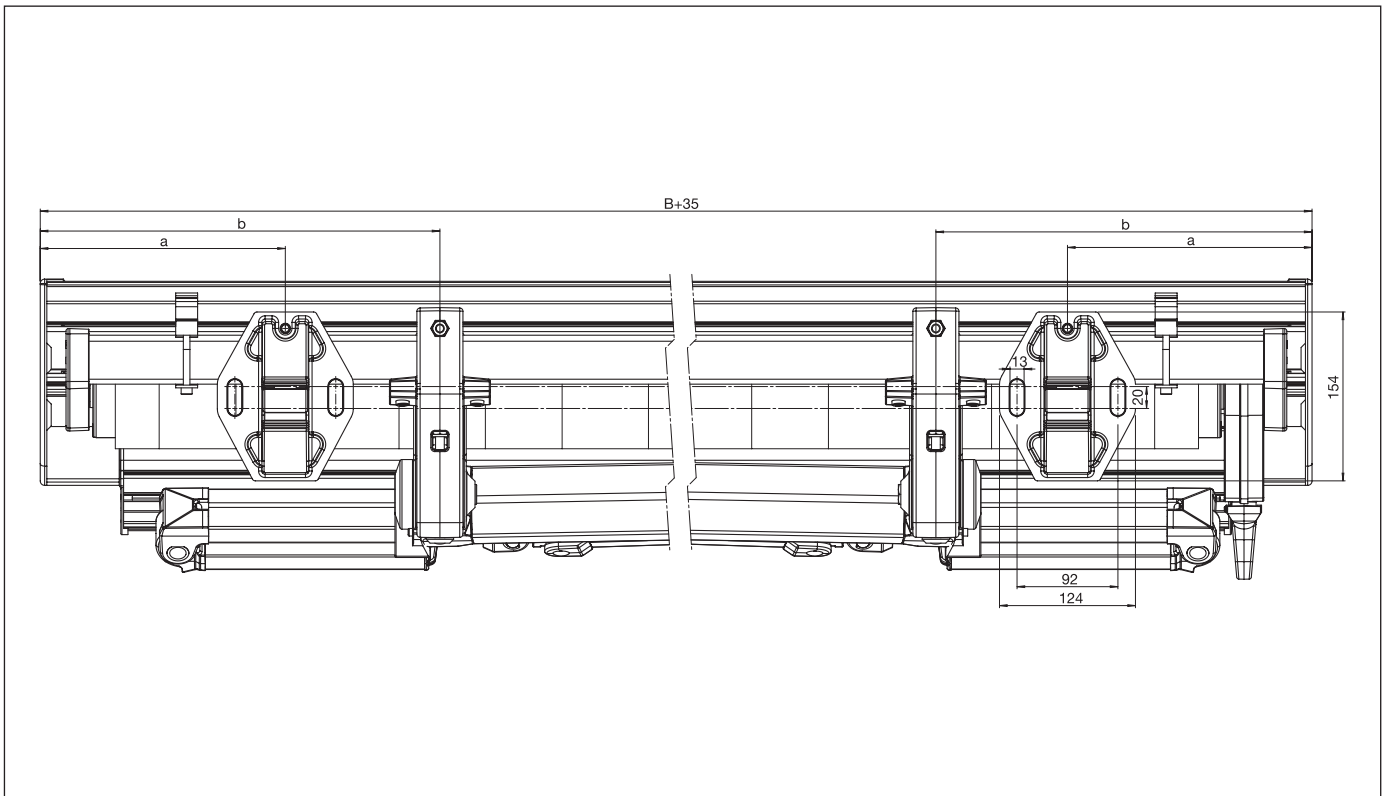


SELECT-BETA S8180

Store à bras articulés avec tube porteur et deuxième angle d'inclinaison

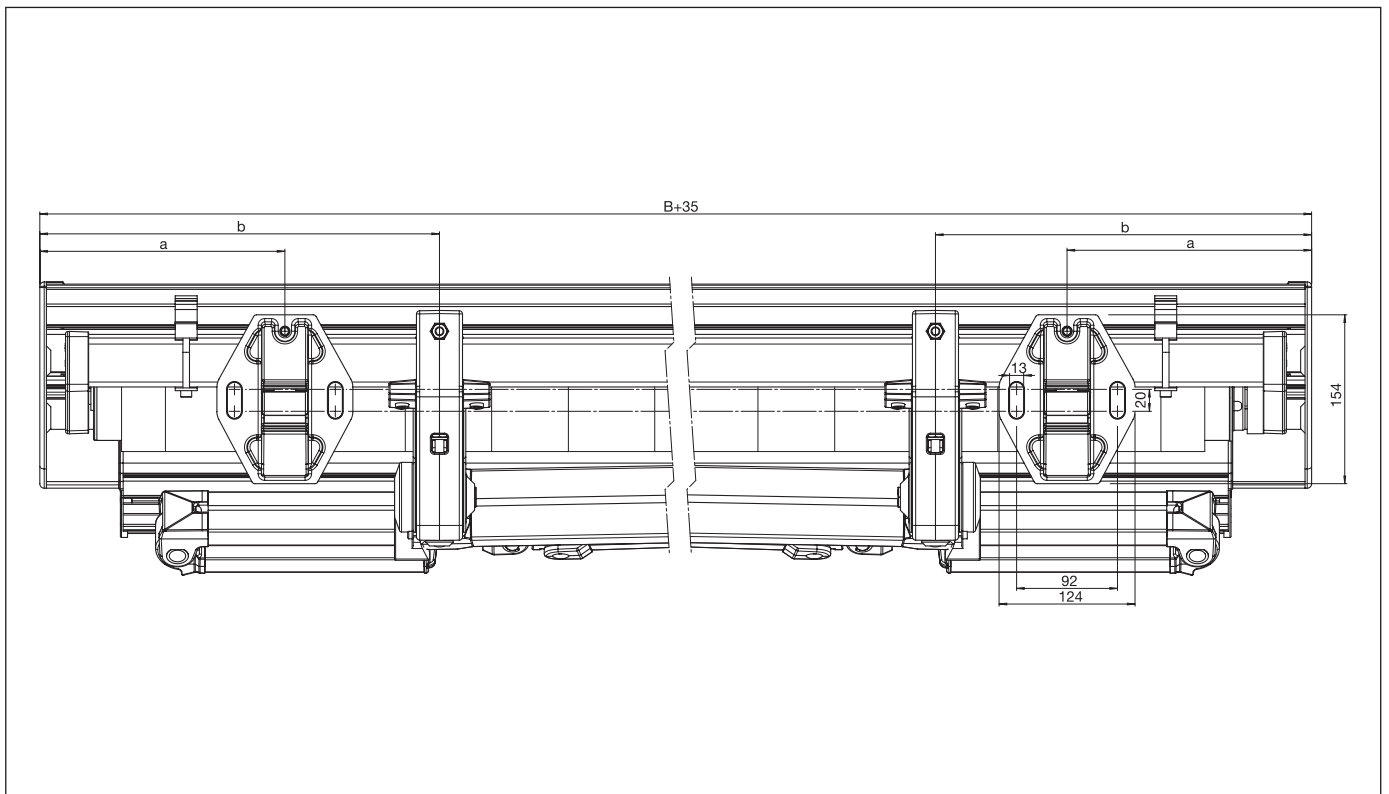
S8180

Plan de montage avec treuil



S8180

Plan de montage avec moteur



B = Largeur totale